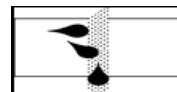


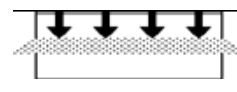


Maxistud F

Dombornyomott HDPE membrán, magas nyomószilárdsággal, és 20mm-es vastagsággal. Perforált kivitelben készül, így jobb vízvezető képességet biztosít.



drénezés



védelem

TULAJDONSÁGOK:

| Alapanyag | HDPE | | | |
|----------------|--------|------------------|------|-------|
| Súly | EN 965 | g/m ² | 1000 | ±5% |
| Anyagvastagság | | mm | 1 | ±0,1% |

MECHANIKAI PARAMÉTEREK:

| | | | | |
|------------------------------------|--------------|-------------------|------|------|
| Dombormagasság | | mm | 20 | ±1 |
| Nyomószilárdság | | kN/m ² | >150 | -10% |
| Szakítószilárdság (hosszirányú) MD | EN ISO 10319 | kN/m | >500 | ±10% |
| Szakadási nyúlás (hosszirányú) MD | EN ISO 10319 | % | >20 | ±15% |
| Szakítószilárdság (hosszirányú) MD | EN ISO 10319 | kN/m | >500 | ±10% |
| Szakadási nyúlás (hosszirányú) MD | EN ISO 10319 | % | >25 | ±15% |

HIDRAULIKAI PARAMÉTEREK

| | | | | | |
|-----------------------|-----------------------------|------------------|-----------------|-----------------|--------------|
| Vízvezetési kapacitás | EN ISO 12958 | l/(m·s) | ±10% | | |
| | <i>Hidraulikus gradiens</i> | <i>kontaktus</i> | <i>i = 0,04</i> | <i>i = 0,10</i> | <i>i = 1</i> |
| | <i>Terhelés 20 kPa</i> | R/R | 2,20 | 3,50 | - |

R/R: kontaktus merev/merev

MÉRETEK

| | | | |
|--------------------|----------------|-----|--------|
| Tekercs szélessége | m | 1,9 | ±0,01% |
| Tekercs hossza | m | 20 | ±0,1% |
| Tekercs területe | m ² | 38 | |
| Tekercs átmérő | cm | 38 | ±5% |
| Tekercs súlya | kg | 50 | |



TeMa
Technologies
and Materials



TeMa Technologies and Materials srl
Via dell'Industria, 21 31029 Vittorio V.to (TV) - I -
Tel. +39.0438.50.31 - Fax +39.0438.50.34.60
e-mail: info@temacorporation.com
www.temacorporation.com