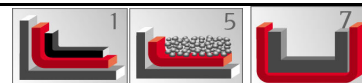


MŰSZAKI TERMÉKJELLEMZŐK

Műszaki jellemzők	SZABVÁNY	MÉRT.E.	NÉVÉRTÉK	ELTÉRÉS HATÁRAI
Látható eltérés	EN 1850-1	szemrevételezés	hiba nélküli	
Hosszúság	EN 1848-1	m	10,00 -1%	gyártó által meghat.határérték
Szélesség	EN 1848-1	m	1,00 -1%	gyártó által meghat.határérték
Egyenesség	EN 1848-1	mm	20 mm / 10 m	Pass
Egységsúly	EN 1849-1	kg/m ²	4,0	±0,2
Vízállóság	EN 1928	kPa	≥60	≥10
Tűzállóság külső tűz hatására	EN 13501-5		nincs telj.képesség meghat.	
Tűzvesélyességi besorolás	EN 13501-1	osztály	nincs telj.képesség meghat.	
oldalsó nyírás ellenállása, hosszirányban/keresztirányban	EN 12317-1	N/50mm	300 / 200	-20%
páraáteresztő képesség	EN 1931 met. A	μ	nincs telj.képesség meghat.	
Szakítószilárdság, hosszirányban/keresztirányban	EN 12311-1	N/50mm	400 / 300	-20%
Szakadási nyúlás, hosszirányban/keresztirányban	EN 12311-1	%	35 / 35	-15 abszolút
Benyomódási ellenállás/ Ellenállás ütéssel szemben	EN 12691 met. A	mm	500	gyártó által meghat.határérték
Statikus teherrel szembeni ellenállás	EN 12730 met. A/B	kg	≥5 / ≥7	gyártó által meghat.határérték
Továbbszakadási ellenállás (szeg szár)	EN 12310-1	N	130 / 130	-30%
Méretstabilitás	EN 1107-1	%	± 0,3	gyártó által meghat.határérték
Hideghajlíthatóság	EN 1109	°C	-5	gyártó által meghat.határérték
Kúszási ellenállás magas hőmérsékleten	EN 1110	°C	120	gyártó által meghat.határérték
vízjárás tartóssága mesterséges öregítési tesztet követően	EN 1296 / EN 1928	kPa	≥60	≥10
Vízjárás tartóssága kemikáliák, vegyszerekkel szemben	EN 1847 / EN 1928	kPa	≥60	≥10

TOVÁBBI INFORMÁCIÓK

Tanúsító szervezet száma	1415
Minősítés sorszáma	1415-CPD-50
Termékszabvány	EN 13707 / EN 13969
Hordozóréteg / megerősítés	Szött- nemszött poliészter hordozóréteg üvegfátyol erősítéssel
Összetétel	APP modifikált bitumen
Felületképzés	Külső oldal: PE-fólia Belső oldal: PE-fólia, homok
Felhasználás módja	Belső oldalon homokolt, PE fóliázott, TNT poliészter filccel ellátott felület esetén: lángolvasztás PB gázzal és/vagy mechanikus rögzítéssel
Felhasználási terület	Tető szigetelés, többrétegű szigetelés alsó és középső rétege Tető vízszigetelés, szigetelés leterhelt tetőre Alépitményi szigetelés TYPE A A termék helyes használata érdekében kérjük, hivatkozzon a gyártó által kibocsátott műszaki dokumentumokra. Ha olyan törvény, norma vagy előírás van érvényben a felhasználás országában, amely eltér a gyártó által deklarált normáktól, a gyártó adatait kell a felhasználónak kötelezően figyelembe venni. A felhasználó felelőssége, hogy az megfelelő törvényes hivatkozásokat kövesse.



Jelmagyarázat:

- 1 - Tető szigetelés, többrétegű szigetelés alsó és középső rétege
5 - Tető vízszigetelés, szigetelés leterhelt tetőre
7 - Alépitményi szigetelés és teknőszigetelés

Az Európai Közösség Tanácsa és Bizottsága által kibocsátott Irányelvnek megfelelően a termék nem tartalmaz veszélyes anyagot. Az EN 13707 (kiadás dátuma: 2009. július) szabvány értelmében a páraáteresztő képességre jellemző relatív páradiffúziós ellenállási szám, μ , értéke 20.000-nek vehető. Az összes General Membrane SpA által gyártott lemez bitumen felhasználásával készül, és nem tartalmaz kőszénkátrányt, azbesztet, klorint, nem használt és/vagy újrafinomított, nem újrahasznosítható és nem minősül veszélyes hulladéknak. Biztonsági adatlap kiadása ezen termékre nem kötelező, mindenesetre egy tájékoztató jellegű dokumentum rendelkezésre áll a termék megfelelő módon való felhasználására.